

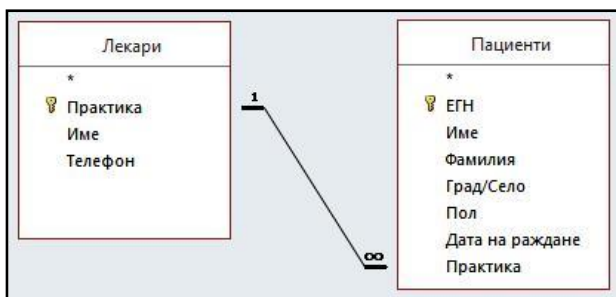
ЗАДАНИЕ (MS Access) – 10 клас

ЗАДАНИЕ: Като се използва програмата Microsoft Access да се създаде база от данни, с име Bolnica, която съдържа следните таблици:

Лекари			
	Field Name	Data Type	Field Properties
🔑	Практика	Number	Field Size: Integer; Caption: Номер на практика
	Име	Short Text	Field Size: 18 знака; Caption: Име на лекар
	Телефон	Short Text	Field Size: 10 знака; Input Mask: 0999\ 999\ 999; Caption: Телефон

Пациенти			
	Field Name	Data Type	Field Properties
🔑	ЕГН	Short Text	Field Size: 10; Caption: ЕГН
	Име	Short Text	Field Size: 12 знака; Caption: Собствено име
	Фамилия	Short Text	Field Size: 18 знака; Caption: Фамилия
	Град/Село	Short Text	Field Size: 15 знака; Caption: Град
	Пол	Short Text	Field Size: 4 знака; Caption: Пол
	Дата на раждане	Data/Time	Field Size: Long Date; Caption: Дата на раждане
	Практика	Number	Field Size: Integer; Caption: Номер на практика

1. Да се попълнят данни в таблиците (най-малко три записа в таблица Лекари и шест записа в таблица Пациенти);
2. Да се определят връзките между таблиците;



3. Да се създадат формуляри за въвеждане на данни в таблиците.
4. Да се създаде заявка включваща: номер на практика, име на лекар, ЕГН на пациента, собствено име и фамилия на пациента, дата на раждане на пациента. Да се подреди в намаляващ ред по фамилия на пациента.
5. Да се създаде справка от заявката в т. 4.